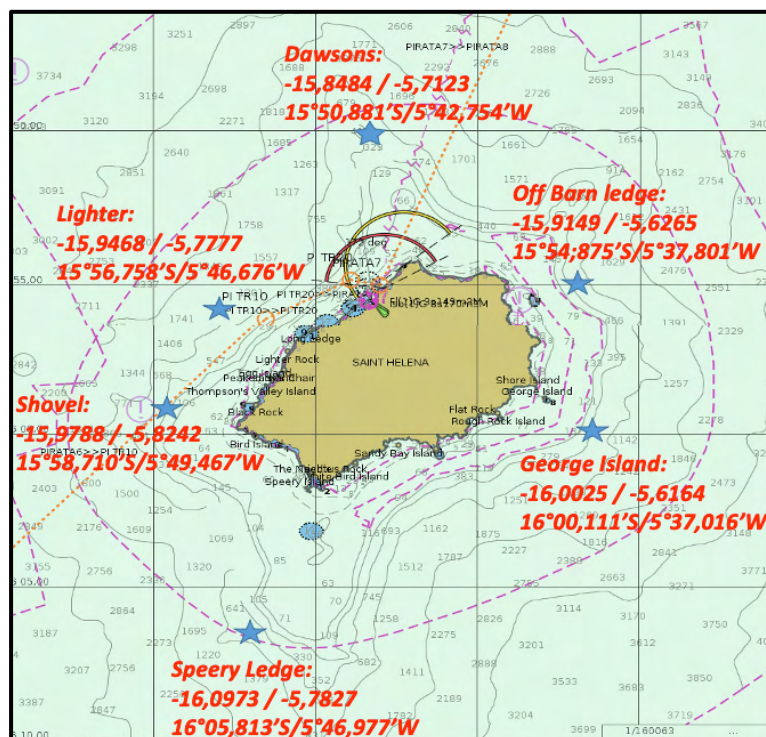


Actualité PIRATA-FR32 : Travaux autour de l'île de Sainte Hélène et escale à Jamestown

La campagne PIRATA-FR32 (32^{ème} campagne française de l'observatoire PIRATA) actuellement en cours vient de réaliser une série de mesures océanographiques spécifiques (hydrologie, courantométrie...) autour de l'île de Sainte Hélène (Grand Bretagne) dans le cadre d'une collaboration avec le St Helena Research Institute. Le N/O THALASSA a pu mouiller dans la baie de Jamestown pour une courte escale au cours de laquelle nous avons été reçus par Son Excellence le Gouverneur des îles Ascension, Tristan et St Helena (Dr Philip Rushbrooke). Nous avons ainsi pu échanger avec la Directrice du St Helena Research Institute (Dr Rebecca Cairns-Wicks), Le Consul de France (M. Michel Martineau) sur ces premiers travaux effectués autour de l'île par un navire de la Flotte Océanographique Française et sur de futures collaborations possibles dans le cadre du Plan de Management des Aires Marines Protégées et du programme « Blue Belt ». Une présentation de l'observatoire PIRATA et de nos activités en mer a été faite au Lycée Prince Andrew à Jamestown.



Carte des travaux réalisés autour de l'île de Sainte Hélène
au cours de la campagne PIRATA-FR32

Depuis 2020, la France est chargée de la maintenance opérationnelle d'une bouée météo-océanique au milieu de l'Atlantique Sud, à 20°S-10°W, site envisagé dans le cadre d'une future extension du réseau PIRATA en remplacement de la bouée maintenue à 6°S-8°E au large du Congo depuis 2013, vandalisée deux années consécutives. Durant son parcours, la campagne traverse la Zone Economique Exclusive de l'île de Sainte Hélène (Grande Bretagne) pour laquelle des autorisations de travail ont été obtenues sans difficulté quelques semaines avant l'arrivée dans la zone.

Suite au déploiement réussi des 4 bouées météo-océaniques situées le long de 10°W, le N/O THALASSA a fait route vers l'île de Sainte Hélène pour réaliser une série de profils hydrologiques et mesures

courantométriques (travaux annulés durant la campagne PIRATA-FR31 suite à un acte de vandalisme survenu sur le mouillage à 10°W-10°S, nous obligeant à revenir sur zone) autour de l'île le 16 mars 2022 avant de s'ancrer dans la baie de Jamestown (port et capitale de Sainte Hélène). Ces travaux, contribuant au programme « Blue Belt », ont été réalisés dans le cadre d'une collaboration avec le St Helena Research Institute, collaboration initiée dès mars 2020 lors d'une courte escale à Sainte Hélène qui avait permis d'inviter à bord les autorités administratives et scientifiques locales pour qu'elles découvrent les raisons de notre passage.

Le jeudi 17 mars, nous avons été invités à dîner par Son Excellence le Gouverneur des îles Ascension, Tristan et St Helena (Dr Philip Rushbrooke). Le Consul de France (M. Michel Martineau) et La Directrice du St Helena Research Institute (Dr Rebecca Cairns-Wicks) étaient présents. Tous ont été vivement intéressés par les résultats préliminaires de ces travaux et ont clairement émis le souhait de poursuivre cette collaboration voire d'établir des collaborations futures incluant d'autres partenaires afin de contribuer au Plan de Management des Aires Marines Protégées. Nous avons également échangé par mail avec la Responsable locale de l'Alliance Maritime « Blue Belt » (Mrs Elizabeth Clingham) qui nous a fait part de son enthousiasme et de sa volonté d'étendre cette collaboration.

Enfin, cette escale à mi-parcours a été l'occasion de présenter le programme PIRATA et les activités océanographiques réalisées durant les campagnes en mer aux classes du lycée Prince Andrew de Jamestown.



Le N/O THALASSA au mouillage dans la baie de Jamestown, Sainte Hélène PIRATA-FR32
(Copyright : Lucas WEPPE).

Bourlès, B. et al.. PIRATA: A Sustained Observing System for Tropical Atlantic Climate Research and Forecasting, Earth and Space Sciences, 6, 577–616, doi: 10.1029/2018EA000428, 2019.

Page web PIRATA-France : <http://www.brest.ird.fr/pirata/>

Page web PIRATA international : <http://www.pmel.noaa.gov/gtmba/pirata>

Page web suivi du navire Thalassa :

<http://www.ifremer.fr/posnav/PosnavWeb/WFNavire.aspx?navire=thalassa>

Page web the Blue Belt Program :

<https://www.gov.uk/guidance/the-blue-belt-programme>

Contacts

BOURLES Bernard, IRD UAR-IMAGO, bernard.bourles@ird.fr

LLIDO Jérôme, IRD LEGOS, jerome.llido@ird.fr